



ベルche式スマホクーラー RSCLC01

取扱説明書

お買い上げありがとうございます。

この説明書をよくお読みのうえ、正しくお使いください。
そのあと大切に保管し、必要ときをお読みください。
安全に正しくお使いいただく為に、必ずお読みください。

■安全上のご注意

本製品のご使用の前に、必ず機器本体の取扱説明書に記載されている注意事項をよくお読みください。本製品の機能に関する記述をよくご理解の上で、安全に正しくご使用ください。

危険

「誤った取扱いをすると、人が死亡又は重傷を負う可能性があり、その切迫の度合いが高い内容」を示しています。

- 電子レンジ、IH調理器などの加熱調理器、圧力釜などの高压容器に入れたり、近くに置いたりしないでください。
- 砂や土、泥をかけた、直に置いたりしないでください。また砂などが付着した手で触れないでください。
- 指定以外の方法で使用しないでください。
- 絶対にショート、分解や改造、修理をしないでください。火災や感電、故障、事故の原因となります。万一、改造などにより本製品に不具合が生じても当社では一切の責任を負いかねます。
- 水などの液体(飲料水、汗、海水、ペットの尿など)で濡れた状態では使用しないでください。また、風呂場などに触れた場所では使用しないでください。

警告

「誤った取扱いをすると、人が死亡又は重傷を負う可能性が想定される内容」を示しています。

- 機器が濡れている場合は、水分を拭きとってからご使用ください。また、水中で使用しないでください。
- 使用中に臭い、発熱、発煙などの異常があった場合や、万一、水や液体が入ったり被った場合は、直ちに使用を中止してください。
- 対応する機器での冷却以外には使用しないでください。
- 使用中に布団などで覆ったり、包んだりしないでください。
- 本製品を移動、設置する際は投げたり、落としたり、強い衝撃を与えないでください。
- 乳幼児の手が届く場所には置かないでください。

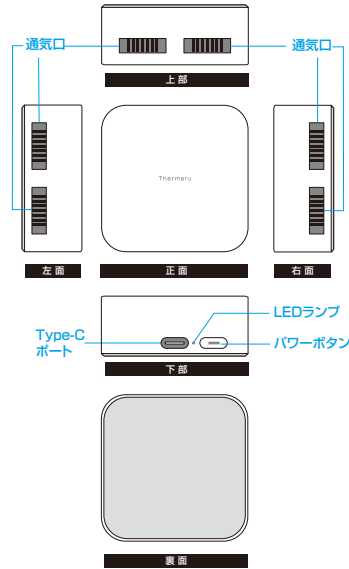
注意

「誤った取扱いをすると、人が障害を負う可能性が想定される内容」や「物的損害の発生が想定される内容」を示しています。

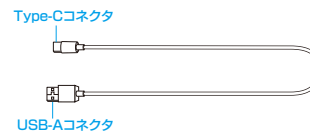
- 本製品を使用する際は、製品本体と機器をしっかりと手に持ち、ゆっくり着脱してください。勢いよく着脱すると無理な力が加わり機器背面や本製品の破損の原因となります。
- 本製品を装着した状態で振り回さないでください。また製品を持って宙吊りにしたり振り回す等の行為はおやめください。端末の落下や端末・本製品の破損の原因となります。
- 振動の多い場所、ぐらついた台の上や傾いた場所など、不安定な場所では使用しないでください。落下してけがや破損の原因となります。
- 本製品と冷却する機器の間に異物などをはさまないでください。金属製品をはさんだ場合、結露の原因になる場合があります。
- 通気口の中に指や物を入れないでください。また、紐などの巻き込まれやすい物の近くで使用しないでください。
- 本製品の使用感には個人差があります。
- 本製品を使用中に通気口を塞がないでください。
- 通気口から排熱するため、高温の風にご注意ください。
- 端末を設置していない状態や電源を切った端末を設置している状態で本製品を使用しないでください。過度な冷却により結露する可能性があります。
- キャッシュカードなど磁気弱いものを近づけないでください。記録が消えたり壊れたりすることがあります。
- 本製品のコネクタを抜き差しするときは、必ずコネクタ部分を持って行い、コードに負担をかけないでください。またコードが痛んでいたら使用しないでください。
- 本製品のコネクタ周辺に汚れやほりこがついたときは速やかに本製品を電源や機器本体より外し、乾いた布で拭きとってから使用してください。コネクタ等の接続部分に異物が混入すると火災や感電、故障、事故の原因となります。
- 本製品の使用により肌に異常があらわれた場合は、使用を中止し医師の診断を受けてください。
- 乳幼児の手が届かないところに保管してください。
- 機器本体の電話帳などの各種メモリーは、本製品の使用に関わらずなんらかの原因によって消失する可能性があります。本製品の使用時に万が一メモリーが消失しても弊社では一切の責任を負えません。メモリーの控えを手帳などに取るか、データのバックアップを取る等して、メモリーが消失しても困らない様にしてからご使用ください。
- 本製品は日本国内でのみ使用されることを前提に設計、製造されています。国外での使用時のトラブル等は一切責任を負いません。
- 本製品の使用中に起こる機器の破損、故障、人体への影響のトラブルの責任は一切弊社では負うことが出来ません。
- スマートフォンの使用方法は弊社ではサポートしておりません。また適合する機器での使用であってもすべての状況で動作を保障するものではありません。あらかじめご了承ください。
- 本製品の使用に関して、上記の注意に従われない場合、誤った使用方法、用途外の使用による事故、故障、破損、メモリー内容の消失等の補償はお受け致しかねますので、予めご了承ください。
- 付属のケーブルはデータ通信に対応しておりません。
- 万が一、製造上の原因により不良品があった場合は、同製品または同製品との交換を致します。ご対応の際に販売店のレシート又は領収書が必要になる場合がございますので、レシート及び領収書は必ずご保管しておいてください。尚製品の保証期間はお買い上げ日より6か月以内です。

各部の名称

製品本体

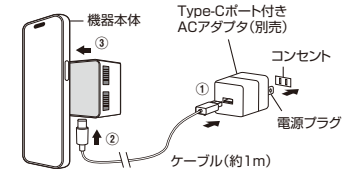


付属ケーブル



■ご使用方法

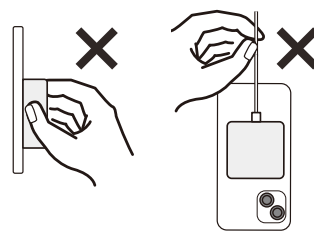
- ①USB-Aポート付きACアダプタにUSB-Aコネクタを接続する。
コンセントに接続されたUSB-Aポート付きACアダプタ(別売)に付属ケーブルのUSB-Aコネクタを接続します。
- ②Type-Cケーブルを本製品に接続する。
本製品のType-Cポートに付属ケーブルのType-Cコネクタを接続します。接続と同時に本製品が強く起動し、LEDランプが点滅します。パワーボタンを押すことで強→中→弱の順に三段階で調節することができます。弱の状態ではパワーボタンを押す、またはパワーボタンを長押しして動作を停止します。
- ③本製品に冷却する機器を設置してください。
MagSafe対応のiPhoneやケースはマグネットで固定されます。



(本製品の扱い方)

【持ち方】

本製品を使用の際、本製品のみを持ちたり、ケーブルで宙吊りにすると落下の恐れがあります。



販売元: 株式会社テレホンリース 輸入元: 株式会社ラスタバナナ
〒460-0001 名古屋市中区三の丸1-13-1

製品に関するお問い合わせ: [email info2@rastabanana.com](mailto:info2@rastabanana.com)

※日・祝日・夏期休暇・年末年始にいただいたメールへの返信は営業日以降となります。お問合せの際は、製品型番(バーコード下に記載)と、本製品をご使用される機器の記載をお願いいたします。